

Término Municipal	Número de polígonos: 1	Fuente de información Instituto Geográfico Nacional (IGN). Año 2003 ED 50 Coordenadas UTM Huso 30 Elipsoide Internacional Hayford 1924 Escala 1:50.000
Código INE: 44265	Superficie: 50,08 Km ² (*) Perímetro: 30,56 Km	
Capital de municipio	Altitud: 304 (m.s.n.m.) Coordenadas UTM X = 702.750 m. Y = 4.571.300 m.	(*) Elaboración propia

Nomenclátor

Relación de unidades poblacionales

Clasificación	Denominación	Población
1.- Municipio	Vinaceite	322
2.- Entidad singular	Vinaceite	322
3.- Núcleo	Vinaceite	322

Fuente: Nomenclator del Padrón municipal de habitantes, 1-1-2008. IAEST

Medio ambiente

Indicadores medioambientales

Indicador	Valor indicador	Unidad	Año	Fuente
Clasificación medioambiental				Ministerio de Agricultura.
Zona de clasificación del municipio	Desfavorecida		2008	
Zonas protegidas				Departamento de Medio Ambiente. Gobierno de Aragón.
Lugares de importancia comunitaria (LIC) ¹	0	Número		
Extensión de LIC	0,0	Hectáreas	2008	
Zonas de especial protección para las aves ¹	0	Número		
Extensión de ZEPA	0,0	Hectáreas	2008	
Espacios naturales protegidos (ENP) ¹	0	Número		
Extensión de los ENP	0,0	Hectáreas	2008	
Agua				
Edificios con abastecimiento público de agua corriente	98,9	% edificios	2001	Censo de población y viviendas.
Habitantes equivalentes de la/s estación/es depuradora/s	-	Personas	2008	IAEST.
Superficie regable en relación a la SAU	2,5	% superficie	1999	Censo agrario
Contaminación y ruido				Censo de población y viviendas.
Viviendas expuestas a contaminación o malos olores	15,0	% viviendas	2001	
Viviendas expuestas a ruidos exteriores	0,0	% viviendas	2001	
Residuos				
Contenedores de vidrio	2	Número	2007	ECOVIDRIO.
Vidrio doméstico recogido	6.380	Kg	2007	ECOVIDRIO.
Kg de vidrio doméstico recogido por habitante y año	19,2	Kg/hab	2007	ECOVIDRIO, IAEST.
Contenedores de pilas	1	Número	2007	Departamento de Medio Ambiente.
Pilas recogidas	20	Kg	2007	Departamento de Medio Ambiente.
Kg de pilas recogido por habitante y año	0,07	Kg/hab	2007	Departamento de Medio Ambiente.
Contenedores de papel	4	Número	2007	Departamento de Medio Ambiente.
Riesgos naturales				IAEST.
Incendios forestales, 2007	0	Número	2007	
Superficie forestal afectada en incendios, 2007	0,0	Hectáreas	2007	
Incendios forestales (1995 a 2006)	0	Número	1995-2006	
Superficie forestal afectada en incendios (1995 a 2006)	0,0	Hectáreas	1995-2006	
Agricultura ecológica				Comité Aragonés de Agricultura Ecológica.
Superficie total inscrita en agricultura ecológica	256,3	Hectáreas	2007	
Superficie calificada en agricultura ecológica	256,3	Hectáreas	2007	
Superficie calificada en reconversión	0,0	Hectáreas	2007	
Superficie calificada en primer año en prácticas	0,0	Hectáreas	2007	

¹La superficie de ENP, LIC o ZEPA puede repartirse entre más de una comarca o provincia.

Indicadores medioambientales

(continuación)

Indicador	Valor indicador	Unidad	Año	Fuente
Tipo de combustible usado en viviendas con calefacción				Censo de población y viviendas.
Gas	10,0	% viviendas	2001	
Electricidad	19,2	% viviendas	2001	
Petróleo o derivados	45,0	% viviendas	2001	
Madera	25,8	% viviendas	2001	
Carbón o derivados	0,0	% viviendas	2001	

Usos del suelo

Usos	Hectáreas	%
Superficies artificiales	23,1	0,5
Zonas agrícolas	4.891,5	97,6
Zonas forestales con vegetación natural y espacios abiertos	96,6	1,9
Zonas húmedas	0,0	0,0
Superficies de agua	0,0	0,0

Fuente: CORINE, Land cover 2000. Instituto Geográfico Nacional.

Infraestructuras

Indicador	Valor indicador	Unidad	Año	Fuente
Agua				IAEST
Estaciones depuradoras de aguas residuales	0	Número	2008	
Fuentes de agua mineromedicinales	0	Número	2006	
Sanidad				IAEST
Farmacias	0	Número	2008	
Consultorios	1	Número	2007	
Cultura				
Bibliotecas				Encuesta de Bibliotecas. INE-IAEST
Central de CCAA	0	Número	2006	
Públicas	0	Número	2006	
No especializadas	0	Número	2006	
Instituciones de enseñanza superior	0	Número	2006	
Especializadas	0	Número	2006	
Sociales				
Servicios sociales comunitarios	0	Número	2008	Guía de Recursos Sociales. Dpto. de Servicios Sociales y Familia.
Residencias para mayores	0	nº de residencias	2008	
Plazas para mayores en residencias	0	nº de plazas	2008	
Centros de día para personas mayores	0	nº de centros	2008	
Plazas en centros de día para personas mayores	0	nº de plazas	2008	
Hogares para personas mayores	1	nº de hogares	2008	
Instalaciones deportivas				
Espacios pequeños y no reglamentarios	1	nº instalaciones	2005	Censo Nacional de Instalaciones Deportivas. Consejo Superior de Deportes.
Piscinas aire libre	1	nº instalaciones	2005	
Pistas polideportivas	1	nº instalaciones	2005	

Vivienda

Viviendas según tipo		Viviendas familiares principales según régimen de tenencia		Viviendas convencionales según superficie útil	
	Viviendas	Régimen	Viviendas	Superficie (m ²)	Viviendas
Total	192	En propiedad	112	Hasta 45 m ²	0
Familiares	192	En alquiler	2	46-60 m ²	2
Principales	120	Otra forma	6	61-75 m ²	8
Convencional	120			76-90 m ²	19
Alojamientos	0			91-105 m ²	22
No principales	72			106-120 m ²	20
Secundarias	57			121-150 m ²	26
Vacías	15			Más de 150 m ²	23
Otro tipo	0				
Colectivas	0				
		Segunda residencia			
		Porcentaje de hogares que disponen de segunda residencia	20,83%		

Fuente: Censo de población y viviendas, 2001. INE-IAEST.

Licencias municipales de obra

Licencias municipales de obra según tipo. Años 2001 a 2008.

unidad: número de licencias

Año	Nueva planta			Rehabilitación en Edificios					
	Total	Total	Con demolición previa	Sin demolición	Total	Demolición parcial previa	Sin demolición	Rehabilitación en locales	Demolición total exclusivamente
2001	<i>Sin información</i>								
2002	<i>Sin información</i>								
2003	<i>Información incompleta</i>								
2004	<i>Sin información</i>								
2005	<i>Sin información</i>								
2006	<i>Información incompleta</i>								
2007	<i>Información incompleta</i>								
2008	<i>Información incompleta</i>								

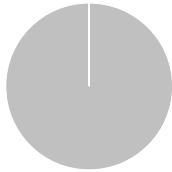
Edificios, superficie y viviendas según tipo de obra. Años 2001 a 2008.

Año	Edificios de nueva planta			Obras de rehabilitación				Obras de demolición			
	Total	Residencial	No residencial	Total	Residencial	No residencial	Viviendas	Edificios	Viviendas	Edificios	Viviendas
2001	<i>Sin información</i>										
2002	<i>Sin información</i>										
2003	<i>Información incompleta</i>										
2004	<i>Sin información</i>										
2005	<i>Sin información</i>										
2006	<i>Información incompleta</i>										
2007	<i>Información incompleta</i>										
2008	<i>Información incompleta</i>										

Fuente: Estadística de Licencias de Obra. Ministerio de Fomento.

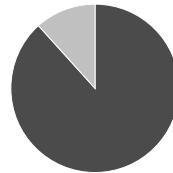
Catastro

Superficies catastrales



Tipo	Hectáreas	%
Urbana	5,8	0,1
Rústica	5.069,7	99,9

Parcelas urbanas



Tipo	Hectáreas	%
Edificadas	5,1	88,3
Solares	0,7	11,7

Suelo urbano

	Valor	%
Año última revisión	1990	
Número de titulares	278	
Parcelas urbanas		
Unidades	288	
Superficie	5,8	
Bienes inmuebles	298	
Valor catastral (miles de €)		
Total	2.848	
De la construcción	2.009	70,5
Del suelo	839	29,5
Propietarios de parcelas edificadas		
Suelo y construcción mismo propietario	264	98,1
Coproiedad	5	1,9
Otras	0	0,0

Parcelas urbanas según superficie

	Solares	Parcelas edificadas
Menos de 100 m ²	4	111
De 100 a 500 m ²	10	142
De 500 a 1.000 m ²	5	13
De 1.000 a 10.000 m ²	0	3
Más de 10.000 m ²	0	0

Unidades urbanas según uso

	Nº unidades	Valor total (miles de €)
Residencial	243	2.358
Otros usos	55	217
Almacén, Estac.	4	17
Comercial	1	-
Cultural	0	0
Ocio, Hostelería	0	0
Industrial	27	141
Deportivo	1	-
Suelo vacante	19	58
Oficinas	1	-
Edif. Singular	1	-
Religioso	1	-
Espectáculos	0	0
Sanidad, Benefic.	0	0

Antigüedad de los edificios

Año de construcción	Edificios	%
< 1950	19	6,8
1950-1960	1	0,4
1960-1970	0	0,0
1970-1980	3	1,1
1980-1990	0	0,0
1990-2000	6	2,2
>= 2000	2	0,7
Sin definir	248	88,9

Suelo rústico

Año última revisión	2002
Número de titulares	450
Número de parcelas	2.675
Número de subparcelas	3.440
Superficie total (hectáreas)	5.069,7
Valor catastral (miles de euros)	2.663

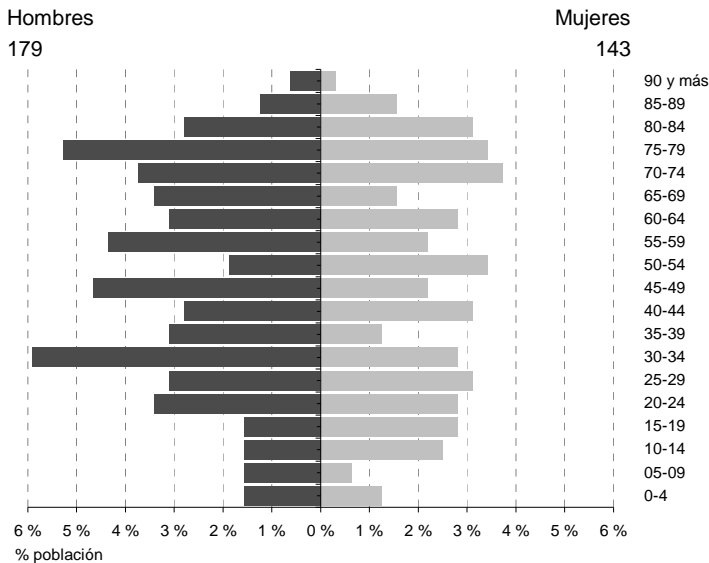
Fuente: Ministerio de Economía. Dirección General del Catastro. Año 2008.

Impuesto de Bienes Inmuebles (I.B.I).Año 2007

	Urbana	Rústica
Número de recibos	298	438
Base imponible (miles de euros)	2.792	2.611
Base liquidable (miles de euros)	2.792	2.611
Cuota íntegra (euros)	16.752	20.885
Cuota líquida (euros)	16.752	20.322

Población y hogares

Estructura de población



Indicadores demográficos	Municipio	Aragón
Población de 65 y más años	30,7%	19,8%
Edad media	48,8	42,9
Tasa global de dependencia	66,0	48,9
Tasa de feminidad	79,9	99,7
Extranjeros	23,6%	11,7%

Pob. 65 y más (Pob. ≥ 65 / Pob. Total) x 100
 TG. dependencia (Pob. ≤ 14 + Pob. ≥ 65 / Pob. de 15 a 64) x 100
 Feminidad (Pob. Total mujeres / Pob. Total hombres) x 100
 Extranjeros (Pob. Extranjera / Pob. Total) x 100

Fuente: Padrón municipal de habitantes a 1-1-2008. INE-IAEST.

Evolución de la población

Año	Población
1991	359
2001	283
2005	271
2006	249
2007	332
2008	322

Fuente: Censos de población de 1900 a 2001. Padrón municipal de habitantes de 2004 a 2008. INE-IAEST.



Extranjeros según nacionalidad.

	Extranjeros	%	Nacionalidades más frecuentes
Total	76	100,0	
Europa	70	92,1	Rumanía 61
UE27	70	92,1	Bulgaria 7
Resto de Europa	0	0,0	Marruecos 6
América	0	0,0	Polonia 2
América del Norte	0	0,0	
Iberoamérica	0	0,0	
África	6	7,9	
Magreb	6	7,9	
Resto de África	0	0,0	
Asia	0	0,0	
Oceanía	0	0,0	
Apátridas, no consta	0	0,0	

Fuente: Padrón municipal de habitantes a 1-1-2008. INE-IAEST

Estructura de los hogares

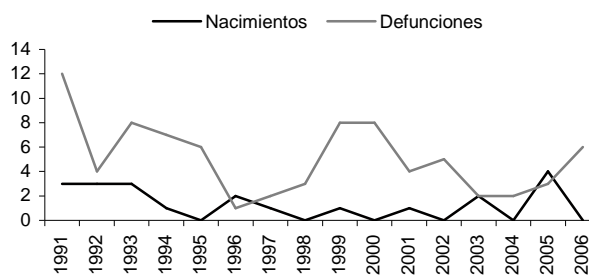
	Hogares
Total	120
Un adulto	40
Una mujer de 16 a 64 años	3
Un hombre de 16 a 64 años	9
Una mujer de 65 o más años	17
Un hombre de 65 o más años	11
Una mujer adulta con uno o más menores	0
Un hombre adulto con uno o más menores	0
Dos adultos	44
Dos adultos de 16 a 64 años, sin menores	4
Uno al menos de 65 años o más, sin menores	29
Dos adultos y un menor	3
Dos adultos y dos menores	8
Dos adultos y tres o más menores	0
Tres adultos	20
Dos adultos de 35 años o más, uno de 16 a 34 años, sin menores	12
Dos adultos de 35 años o más, uno de 16 a 34 años y un menor	1
Dos adultos de 35 años o más, uno de 16 a 34 y dos o más menores	0
Otro hogar de tres adultos, con o sin menores	7
Cuatro adultos	9
Dos adultos de 35 años o más, dos de 16 a 34 años, sin menores	6
Dos adultos de 35 años o más, dos de 16 a 34 años y un menor	2
Dos adultos de 35 años o más, dos de 16 a 34 años y dos o más menores	0
Otro hogar de cuatro adultos, con o sin menores	1
Cinco o más adultos	7
Cinco o más adultos, con o sin menores	7

Fuente: Censos de población y viviendas, 2001. INE-IAEST.

Movimiento natural de la población

Evolución

	1991	1996	2001	2006
Nacimientos	3	2	1	0
Defunciones	12	1	4	6
Crecimiento vegetativo	-9	1	-3	-6
Matrimonios	1	0	0	0
Inmigraciones	2	8	10	63
Emigraciones	3	6	6	9
Saldo migratorio	-1	2	4	54



Tasas

Promedios quinquenales

	Municipio			Aragón		
	1992-1996	1997-2001	2002-2006	1992-1996	1997-2001	2002-2006
Tasa bruta de natalidad (‰)	5,5	2,0	3,9	8,1	8,1	9,0
Tasa bruta de mortalidad (‰)	15,9	17,0	11,7	10,2	10,7	10,6
Tasa bruta de nupcialidad (‰)	0,6	2,0	0,7	4,7	4,8	4,6

Fuente: Movimiento natural de población. INE-IAEST.

Tasa bruta de natalidad = Número de nacimientos por cada mil habitantes.

Tasa bruta de mortalidad = Número de muertes por cada mil habitantes.

Tasa bruta de nupcialidad = Número de matrimonios por cada mil habitantes.

Movilidad

Trabajadores y estudiantes, según lugar de trabajo o estudio.

Descripción	Trabajadores		Estudiantes	
	Personas	%	Personas	%
Total	104	100,0	18	100,0
En su propio domicilio	3	2,9	0	0,0
En varios municipios (viajante, conductor,)	18	17,3	0	0,0
En el mismo municipio en que reside	53	51,0	0	0,0
En otro municipio	30	28,8	18	100,0
En otro país	0	0,0	0	0,0

Trabajadores. Principales destinos.

Municipio destino	Personas
Zaragoza	20
Azaila	2
Belchite	2
Puebla de Híjar (La)	2
Híjar	1
Portellada (La)	1
Puebla de Alfindén (La)	1
Quinto	1

Estudiantes. Principales destinos.

Municipio destino	Personas
Zaragoza	17
Híjar	1

Fuente: Censos de población y viviendas. 2001.

Enseñanza no universitaria

Tiene un aula perteneciente al C.R.A."Bajo Martín" situado en Puebla de Híjar (La)

Fuente: Estadística de la enseñanza no universitaria. IAEST.

Mercado de trabajo

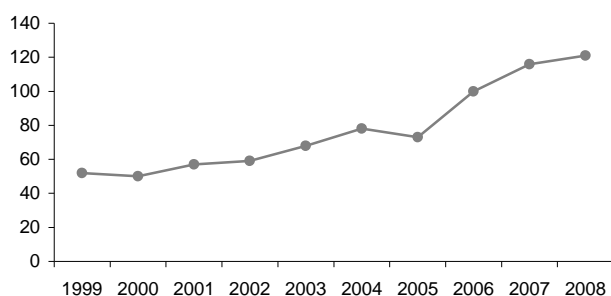
Afiliados a la Seguridad Social

Unidad: Media anual

	2004		2005		2006		2007		2008	
	Afiliados	%	Afiliados	%	Afiliados	%	Afiliados	%	Afiliados	%
Total	78	100,0	73	100,0	100	100,0	116	100,0	121	100,0
Agricultura	52	66,7	52	71,2	56	56,0	60	52,0	62	51,2
Construcción	4	5,1	3	4,1	25	25,0	33	28,3	33	26,8
Industria	9	11,5	8	11,0	6	6,0	2	1,3	2	1,8
Servicios	13	16,7	10	13,7	13	13,0	21	18,5	25	20,2
Sin clasificar	0	0,0	0	0,0	0	0,0	0	0,0	0	0,0

Fuente: Tesorería General de la Seguridad Social. Explotación: Instituto Aragonés de Estadística (IAEST).

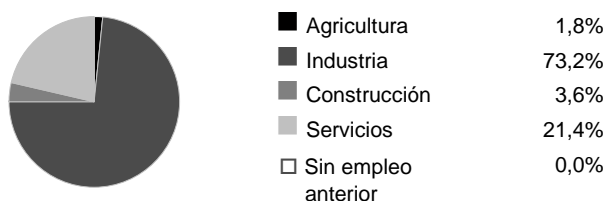
Evolución del número total de afiliados a la Seguridad Social.



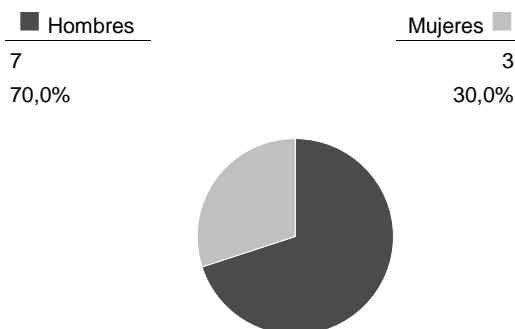
Paro registrado

Unidad: media anual

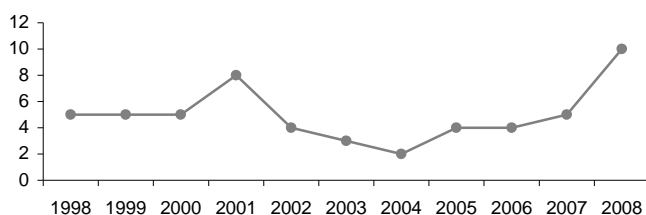
Distribución según sector de actividad. Año 2008.



Distribución del paro registrado por sexo y edad. Año 2008.



Evolución del paro registrado medio anual



Fuente: Instituto Aragonés de Empleo. Explotación: Instituto Aragonés de Estadística

Economía

Agricultura

Explotaciones	
Número de explotaciones	81
% explotaciones cuyo titular es persona física	91,4%

Explotación según superficie	Número
Nº explotaciones sin tierras	3
Nº explotaciones de menos de 5 has	34
Nº explotaciones de 5 a 50 has.	9
Nº explotaciones de 50 has o más	35

Unidades ganaderas	Número
Nº de unidades ganaderas	3.460
Nº de cabezas de ganado Bovino	450
Nº de cabezas de ganado Ovino	6.559
Nº de cabezas de ganado Caprino	37
Nº de cabezas de ganado Porcino	9.333
Nº de cabezas de ganado Equino	0
Miles de aves	33,0
Nº de cabezas de Conejas madres	0

Fuente: Censo agrario, 1999. INE-IAEST.

Oferta turística

	Establecimientos	Plazas
Hoteles, hostales y similares	0	0
Viviendas de turismo rural	0	0
Campings	0	0
Apartamentos turísticos	0	0

Fuente: IAEST, 2009.

Superficie agrícola utilizada (SAU)	
SAU (hectáreas)	4.283,3
% de SAU sobre superficie total del municipio	85,5%

Superficie agrícola según tipo de riego	Hectáreas
Superficie regada	106,9
Superficie regada por aspersión	0,0
Superficie regada por riego localizado	14,5
Superficie regada por gravedad	92,4
Superficie regada por otros métodos	0,0

Usos de la tierra (has.)	Total	Secano	Regadío
Cultivos herbáceos	4.049,4	3.973,8	75,6
Cultivos frutales	11,5	11,4	0,1
Cultivo olivar	42,1	11,1	31,0
Cultivo viñedo	6,7	6,7	0,1
Otros cultivos	0,0	0,0	0,0

Unidades de trabajo	UDT
Unidades de trabajo	40
Unidades de trabajo que son asalariados	14
Unidades de trabajo que son mano de obra familiar	26

Establecimientos de entidades financieras

Establecimientos	Número
Total oficinas	2
Bancos	0
Cajas de ahorro	1
Cooperativa de crédito	1

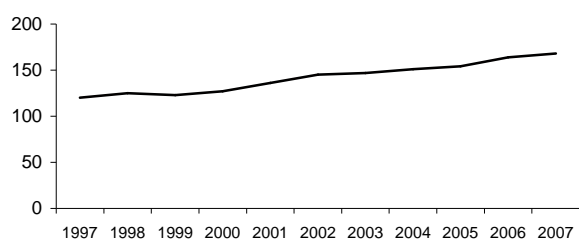
Ratios	
Habitantes por oficina	166
Oficinas por km ²	0,04

Fuente: IAEST según Centro de Cooperación Interbancaria. Oficinas a diciembre de 2007.

Parque de vehículos. Año 2007

	Vehículos
Total	286
Turismos	168
Motocicletas	15
Camiones y furgonetas	56
Autobuses	0
Tractores industriales	2
Otros vehículos	14
Ciclomotores	31

Evolución de turismos



Fuente: Dirección General de Tráfico.

Resultados electorales

Elecciones municipales, 2007.

Participación	Votos	%
Electores	274	
Votantes	244	89,1%
Abstenciones	30	10,9%
Votos blancos	7	
Votos nulos	3	

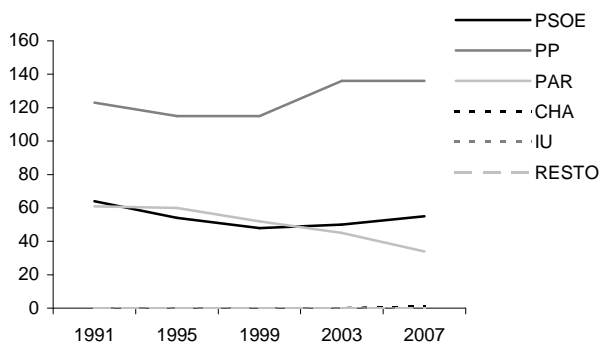
Candidaturas	Votos	%	Concejales
PP	136	59,9%	4
PSOE	56	24,7%	1
PAR	34	15,0%	-
CHA	1	0,4%	-

Elecciones a Cortes de Aragón, 2007.

Participación	Votos	%
Electores	240	
Votantes	211	87,9%
Abstenciones	29	12,1%
Votos blancos	6	
Votos nulos	2	

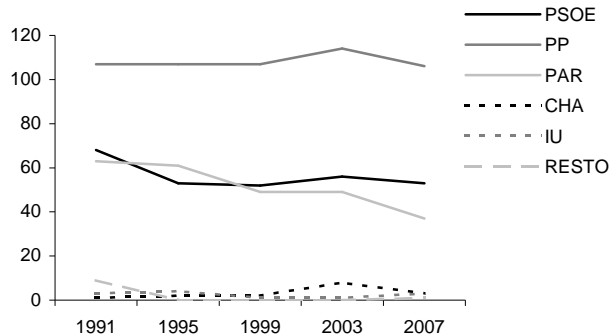
Candidaturas	Votos	%
PP	106	52,2%
PSOE	53	26,1%
PAR	37	18,2%
IU	3	1,5%
CHA	3	1,5%
PFyV	1	0,5%
LV-FIA	0	0,0%
pCUA	0	0,0%

Evolución votos a candidaturas. Elecciones municipales.



Fuente: Ministerio del Interior.

Evolución votos a candidaturas. Elecciones a Cortes de Aragón.



Fuente: Gobierno de Aragón.

Elecciones al congreso de los diputados, 2008.

Participación	Votos	%
Electores	228	
Votantes	192	84,2%
Abstenciones	36	15,8%
Votos blancos	3	
Votos nulos	3	

Candidaturas	Votos	%
PSOE	48	25,8%
PP	115	61,8%
PAR	17	9,1%
CHA	2	1,1%
IU	3	1,6%
UPyD	0	0,0%
Resto	1	0,5%

Fuente: Ministerio del Interior.

Finanzas públicas locales

Presupuestos municipales.

Ingresos (€)

	2005	2006	2007
Total ingresos	-	-	-
Impuestos directos	-	-	-
Impuestos indirectos	-	-	-
Tasas y otros ingresos	-	-	-
Transferencias corrientes	-	-	-
Ingresos patrimoniales	-	-	-
Enajenación inversiones reales	-	-	-
Transferencias de capital	-	-	-
Activos financieros	-	-	-
Pasivos financieros	-	-	-

Presupuestos liquidados.

Ingresos (€)

	2004	2005	2006
Total ingresos	-	-	-
Impuestos directos	-	-	-
Impuestos indirectos	-	-	-
Tasas y otros ingresos	-	-	-
Transferencias corrientes	-	-	-
Ingresos patrimoniales	-	-	-
Enajenación inversiones reales	-	-	-
Transferencias de capital	-	-	-
Activos financieros	-	-	-
Pasivos financieros	-	-	-

Presupuestos municipales.

Gastos. Clasificación económica por capítulos (€)

	2005	2006	2007
Total gastos	-	-	-
Gastos de personal	-	-	-
Gastos en bienes corrientes y servicios	-	-	-
Gastos financieros	-	-	-
Transferencias corrientes	-	-	-
Inversiones reales	-	-	-
Transferencias de capital	-	-	-
Activos financieros	-	-	-
Pasivos financieros	-	-	-

Presupuestos liquidados.

Gastos. Clasificación económica por capítulos (€)

	2004	2005	2006
Total gastos	-	-	-
Gastos de personal	-	-	-
Gastos en bienes corrientes y servicios	-	-	-
Gastos financieros	-	-	-
Transferencias corrientes	-	-	-
Inversiones reales	-	-	-
Transferencias de capital	-	-	-
Activos financieros	-	-	-
Pasivos financieros	-	-	-

Presupuestos municipales.

Gastos. Clasificación funcional (€)

	2005	2006	2007
Total gastos	-	-	-
Servicios de Carácter General	-	-	-
Protección Civil y Seguridad Ciudadana	-	-	-
Seguridad, Protección y Promoción Social	-	-	-
Producción de Bienes Públicos de Carácter Social	-	-	-
Producción de Bienes de Carácter Económico	-	-	-
Regulación económica de carácter general	-	-	-
Regulación Económica de Sectores Productivos	-	-	-
Transferencias a Administraciones Públicas	-	-	-
Deuda Pública	-	-	-

Presupuestos liquidados.

Gastos. Clasificación funcional (€)

	2004	2005	2006
Total gastos	-	-	-
Servicios de Carácter General	-	-	-
Protección Civil y Seguridad Ciudadana	-	-	-
Seguridad, Protección y Promoción Social	-	-	-
Producción de Bienes Públicos de Carácter Social	-	-	-
Producción de Bienes de Carácter Económico	-	-	-
Regulación económica de carácter general	-	-	-
Regulación Económica de Sectores Productivos	-	-	-
Transferencias a Administraciones Públicas	-	-	-
Deuda Pública	-	-	-

Fuente: Ministerio de Economía y Hacienda. Dirección General de Coordinación Financiera.